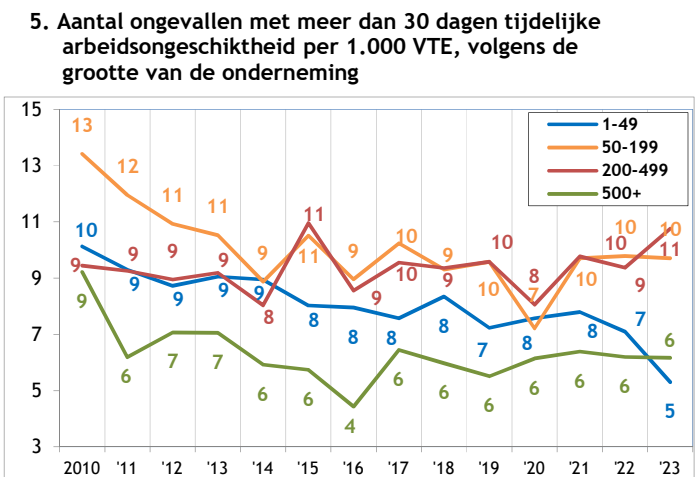
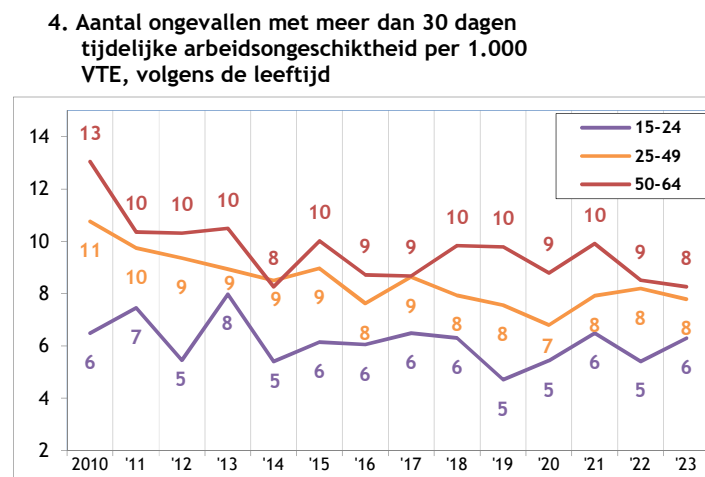
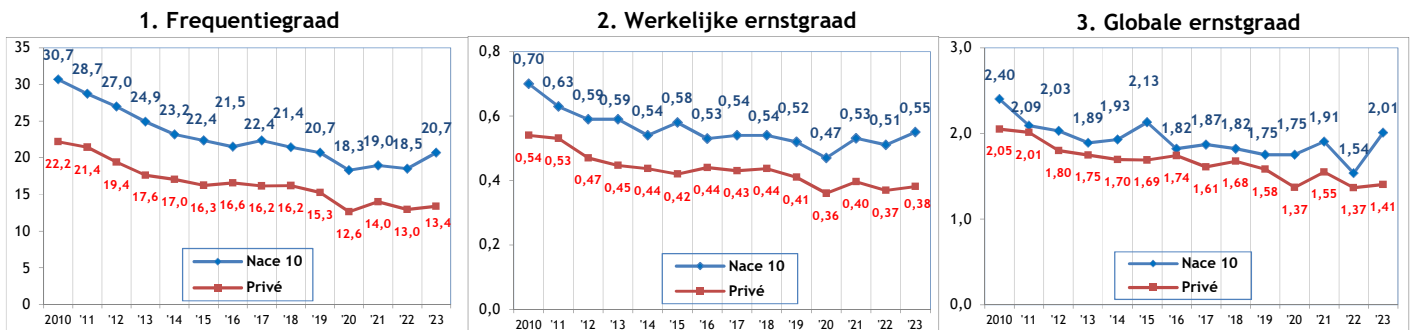


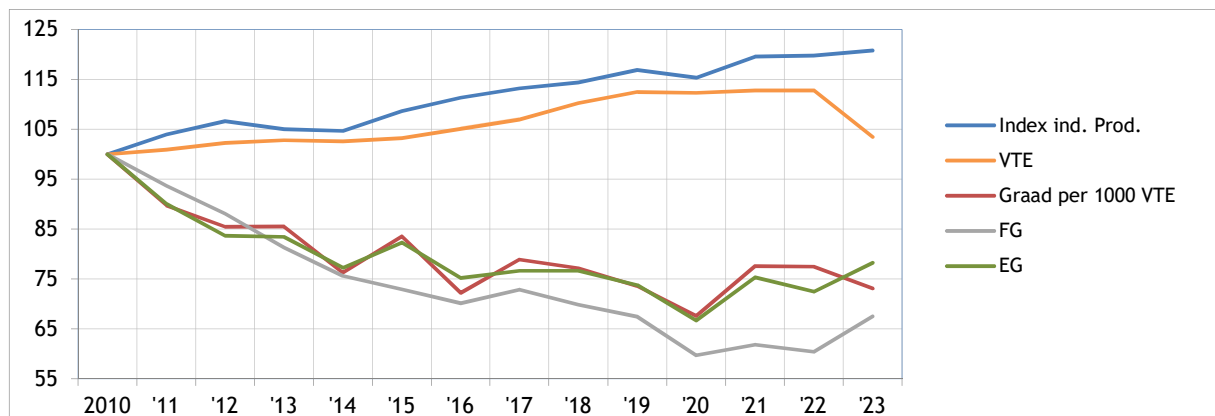
Sectorfiche : Vervaardiging van voedingsmiddelen - NACE 10 2019-2023 - Arbeidsplaats

Aantal ongevallen per jaar	2019*	2020	2021	2022	2023
Aantal ongevallen met tijdelijke ongeschiktheid	2.271	1.959	2.032	2.099	2.213
Aantal ongevallen met voorziene blijvende ongeschiktheid	397	388	435	381	208
Aantal ongevallen met dodelijke afloop	1	1	1	0	5
Totaal aantal ongevallen (zonder gevolg inbegrepen)	4.311	3.749	3.894	3.862	3.866

Aantal werkgevers of werknemers per jaar	2019	2020	2021	2022	2023
Aantal werkgevers	4406	4.363	4.366	4.318	4.532
Aantal werknemers (VTE)	69.835	68.171	70.630	73.170	73.974



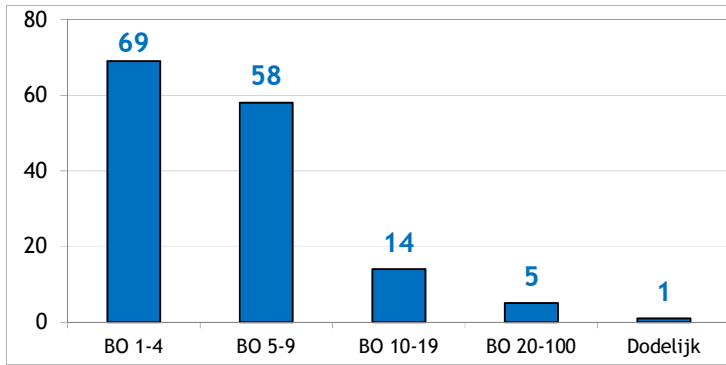
6. Evolutie van 2010 tot 2023 van het indexcijfer van de industriële productie, van de werkgelegenheid (VTE), van de graad van de ongevallen met meer dan 30 dagen tijdelijke ongeschiktheid per 1000 VTE, van de frequentiegraad en van de werkelijke ernstgraad (2010=100)



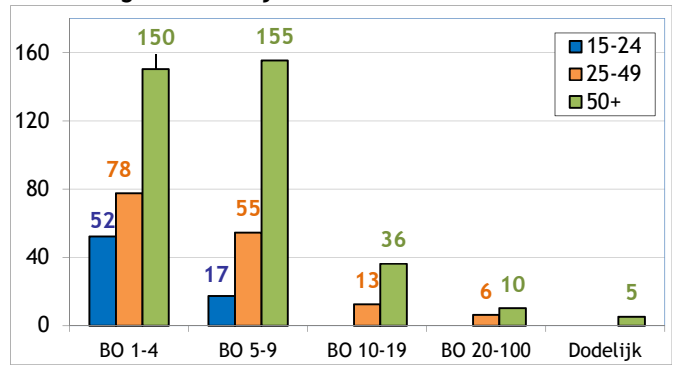
* Van de 4311 ongevallen van 2019 hebben er 1 geleid tot het overlijden van het slachtoffer en werden er 146 via bekrachtiging of een vonnis geregeld met een definitieve blijvende ongeschiktheid. Die 147 ongevallen worden geanalyseerd op de achterkant van deze fiche.

Analyse van de 147 ongevallen die in 2019 op de arbeidsplaats zijn gebeurd, met dodelijke afloop of blijvende ongeschiktheid tot gevolg (toestand september 2024)

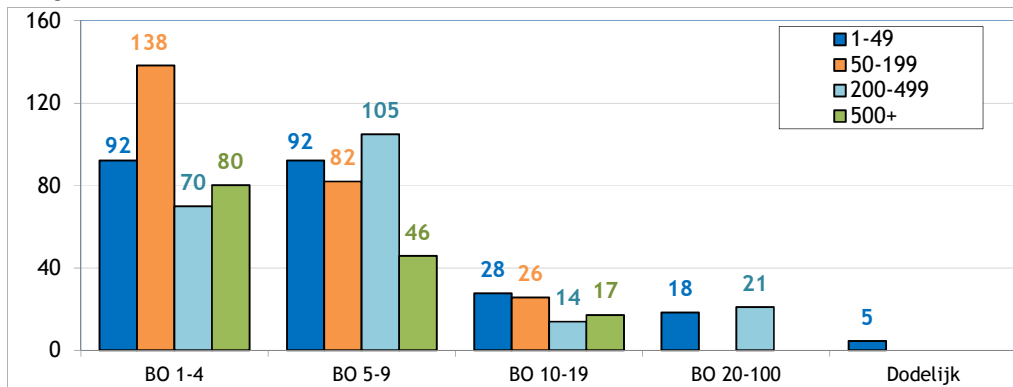
1. Aantal arbeidsongevallen van 2019 met dodelijke afloop of blijvende ongeschiktheid volgens de graad van BO



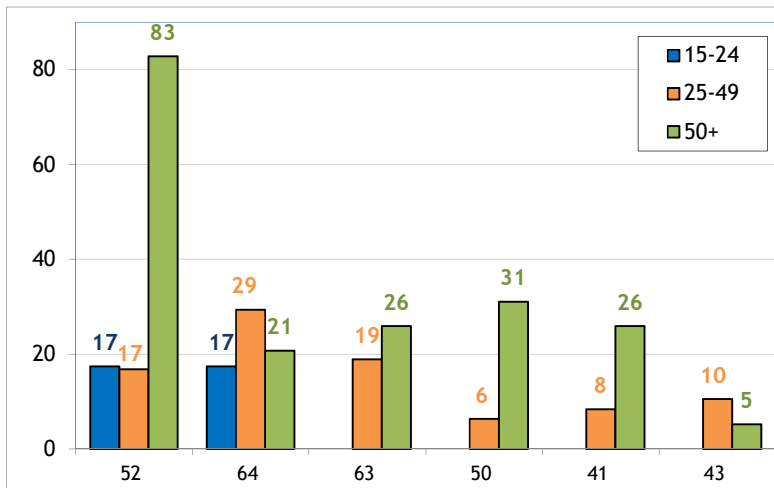
2. Aantal arbeidsongevallen van 2019 per 100.000 VTE met dodelijke afloop of blijvende ongeschiktheid, volgens de leeftijd



3. Aantal arbeidsongevallen van 2019 per 100.000 VTE met dodelijke afloop of een blijvende ongeschiktheid, volgens de grootte van de onderneming



4. De 6 belangrijkste oorzaken (afwijkende gebeurtenis) van de ongevallen van 2019 met een dodelijke afloop of blijvende ongeschiktheid tot gevolg : aantal ongevallen per 100 000 VTE per type oorzaak, volgens de leeftijd (57% van de ongevallen)



52 : Uitglippen of struikelen met val, vallen van personen - op ± dezelfde hoogte (18%)

64 : Ongecoördineerde, onbeheerste of verkeerde bewegingen (13%)

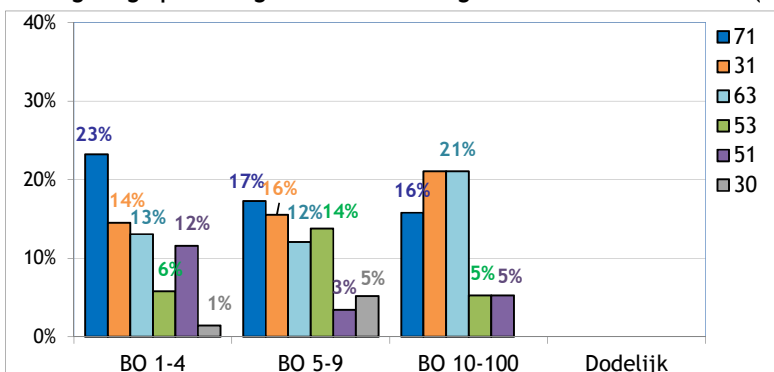
63 : Door een voorwerp of de vaart daarvan gegrepen of meegeslept worden (10%)

50 : Uitglippen of struikelen met val, vallen van personen - niet gespecificeerd (6%)

41 : Verlies van controle (geheel of gedeeltelijk) - over een machine (inclusief onbedoeld starten) en over het met de machine bewerkte materiaal (6%)

43 : Verlies van controle (geheel of gedeeltelijk) - over een gereedschap (al dan niet gemotoriseerd) en over het met het gereedschap bewerkte materiaal (4%)

5. De 6 belangrijkste soorten ongevallen (contact-verwonding) van 2019 met dodelijke afloop of blijvende ongeschiktheid tot gevolg : percentage van die modelongevallen in elke ernstklasse (dodelijke afloop of BO) (68% van de ongevallen)



71 : Fysieke belasting - van het bewegingsapparaat (20%)

31 : Verticale beweging, verplettering op/tegen (gevolg van een val) (16%)

63 : Beknelling, verplettering - tussen (14%)

53 : Contact met een hard of ruw voorwerp (9%)

51 : Contact met een snijdend voorwerp (mes enz.) (7%)

30 : Verplettering door verticale of horizontale beweging op of tegen een onbeweeglijk voorwerp (het slachtoffer beweegt) - niet gespecificeerd (3%)